

FESTIVAL INSTANCE 8

« AS FAR AS »

Chorégraphie de Alban Richard
Ensemble l'Abrupt

Création 2007
Pièce chorégraphique pour 3 danseuses et 2 danseurs

Genre : danse contemporaine

Représentation

Samedi 20
novembre 2010
à 21H

Petit Espace
Durée 1H

Conception
chorégraphie

Alban Richard

Création musicale

Laurent Perrier

Création costumes

Corinne Petitpierre

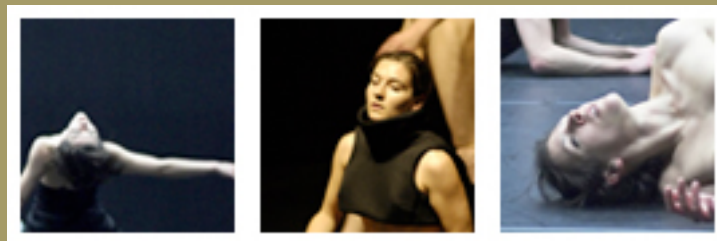
Création lumières

Valérie Sigward

Interprètes

*Cyril Accorsi, Mélanie
Cholet, Max Fossati,
Laurie Giordano,
Laëtitia Passard*

As far as va user, saboter, pirater



Le noir se projette sur les corps et les altère, les engloutit, les absorbe pour aboutir à leur dissolution.

POUR PRÉSENTER LE CHORÉGRAPHE

Alban Richard



Issu de formation littéraire et musicale, Alban Richard est actuellement interprète pour Odile Duboc, Emmanuelle Vo-Dinh, Christian Bourigault et Olga de Soto. Il fonde l'ensemble L'Abrupt et crée : [Come out et Blood Roses](#) (1999), [Häftling](#) (2000), [Sous surveillance](#) et [A tribute to B.](#) (2002), [Downfall](#) (2004), [disperse](#) (2005), [as far as](#) et [Lointain](#) (2007). Titulaire du diplôme d'état, il intervient notamment au CND, au RIDC, à Danse au Cœur, au Centre Pompidou.

POUR PRÉSENTER LA COMPAGNIE

L'Ensemble L'Abrupt

Le travail de l'Ensemble L'Abrupt se centre autour d'une démarche qui pose le danseur/interprète au cœur même de l'œuvre. Il s'agit de mettre les interprètes avec leurs capacités et leurs échecs avoués au centre d'une démarche créatrice fondée sur l'engagement rigoureux vis-à-vis de ce qu'il y a à faire.

L'interprète est aux prises avec un jeu de contraintes d'improvisations ouvertes. Il doit s'emparer des consignes. L'objectif serait de requestionner l'interprétation du danseur face à la prise de risque, en recherchant les frontières entre mouvements spontanés et mouvements appris.

Les structures chorégraphiques et les contraintes d'improvisations mises en place par Alban Richard favorisent l'émergence d'une grande diversité de résolutions. C'est à partir de cette diversité de réponses que le travail va prendre une direction particulière suivant les recherches abordées dans chaque pièce.

Cyril ACCORSI : Né en 1974, Cyril Accorsi se forme à la danse avec Bernadette Onnis. Sans avoir de formation académique, il est d'abord engagé par Karine Saporta. Ses rencontres l'amènent à travailler avec Alban Richard, Odile Duboc, Rachel Mateis, Luigia Riva, Joël Borgés, Dominique Brun, Christian Bourigault, Laura Scozzi, Béatrice Massin, Philippe Decouflé...

Mélanie CHOLET : Après une formation au CCN de Mathilde Monnier (E.X.E R.C.E), elle rejoint les compagnies de William Petit/Sandra Martinez, Yann Lheureux et Serge Ricci. Elle participe aux projets de l'Ensemble l'Abrupt depuis 2000. Elle rencontre Laura Scozzi sur des projets plus théâtraux. Elle est également interprète pour Sophie Daviet, Mark Tompkins, Thomas Lebrun, Edmond Russo et Shlomi Tuizer.

Max FOSSATI : Après avoir obtenu le Diplôme d'Etat de professeur de danse, Max Fossati intègre la formation du CNDC d'Angers puis celle du CCN de Montpellier. Il participe depuis 2002 aux projets de Gabriel Hernández et d'Alban Richard. Il a dansé entre autre pour Matteo Moles, Osman Khelili, Odile Duboc et Virginie Mirbeau. Il travaille actuellement avec Rosalind Crisp et Lionel Hoche.

Laurie GIORDANO : Interprète pour l'ensemble l'abrupt depuis sa création, Laurie Giordano danse également pour Laura Scozzi, Béatrice Massin, Gilles Vérièpe, Rachel Matéis... En 2007, elle est assistante de Philippe Decouflé sur *La Mêlée des mondes*. Elle est aussi intervenante pédagogique missionnée par des compagnies au sein de l'éducation nationale.

Laetitia PASSARD : Après avoir été interprète chez Karine Saporta, elle prend part aux créations de Christian Bourigault, Gilles Veriepe, Virginie Mirbeau et participe aux projets de l'Ensemble L'Abrupt depuis sa création. Titulaire du Diplôme d'Etat de professeur de danse, elle mène des ateliers de pratiques artistiques à l'école ainsi que des formations pour enseignants.

POUR PRÉSENTER LE SPECTACLE

C'est une pièce sur la dissolution du corps. La question est : comment faire devenir spectre ? Au lieu de faire apparaître une aura chez le danseur, Alban Richard a préféré faire englober le danseur dans un ajout de vêtements noirs. La nudité s'est alors imposée pour la lisibilité graphique au début du spectacle. Petit à petit, perd le corps du danseur.

La pièce est assez romantique et cinématographique car les matériaux de départ sont des films.

Chaque interprète a reçu un film monté avec des séquences relatives à des scènes de panique, de malaise, de terreur (*la leçon de piano* de Jane Campbell, *Répulsion* de Polanski). Chaque danseur a dû réinventer le corps des acteurs dans ces moments difficiles. La chorégraphie est construite à partir d'une séquence dansée de 4'30 répétée et transformée.

L'enjeu était de trouver une façon de travailler sur cette séquence avec la volonté d'une sorte de dissolution de la silhouette du danseur en monochrome noir : passage d'un corps nu à l'effacement de la silhouette par l'ajout de vêtement.

La spécificité de *As far as*, c'est la séquence qui revient tout le temps. Les spectateurs ne se laisseront pas emporter par les mêmes choses. Il faut laisser libre cours à l'imaginaire de chaque spectateur. Alban Richard a voulu perdre le spectateur dans ses repères temporels.

Observer - Questionner - S'interroger sur :

Le spectacle interpelle sur : L'écriture de la spatialité, l'écriture du temps (travail au chronomètre).

« *La danse est plus un art du temps qu'un art de l'espace* » Alban Richard a voulu perdre le spectateur dans ses repères temporels.

⇒ **Le fil conducteur** : comment annuler la silhouette ? Comment déconstruire le corps ? Comment le faire devenir spectre ? Le noir se projette sur les corps, les altère, les englober pour aboutir à leur dissolution.

⇒ **La composition**

Reprise de motifs, introduction de variations, découverte de sens nouveaux en creusant le vocabulaire, enrichissement ou appauvrissement du thème majeur.

⇒ **Les contrastes**

- L'espace : les multiples entrées et sorties par le côté court de la scène
- Les mouvements : accélération, décélération
- Le corps et ses métamorphoses : des corps nus qui se vêtissent peu à peu, s'enveloppent dans de grandes robes
- La lumière : le noir